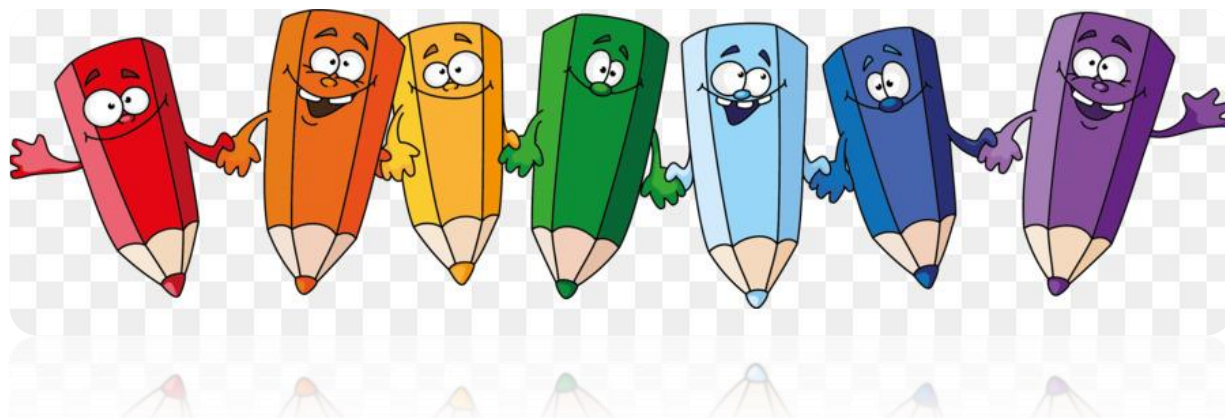
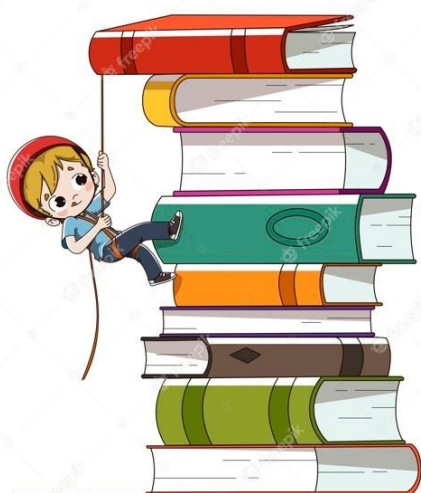




COMUNE DI LULA
Assessorato ai Servizi Sociali
In collaborazione con la Coop. Sociale Lariso



Punto Studio



Sono aperte le iscrizioni per tutti gli studenti iscritti alla Scuola Primaria e alla Scuola Secondaria di primo grado. La modulistica, disponibile sul sito istituzionale, dovrà essere consegnata all'Ufficio Protocollo del Comune di Lula **entro il 18.10.2023.**

Il servizio sociale professionale si rende disponibile per ogni eventuale informazione. Gli interessati potranno prendere contatti con gli uffici nei giorni e negli orari di apertura al pubblico.